



CITTÀ DI ROCCADASPIDE

Medaglia di Bronzo al Merito Civile

PROVINCIA DI SALERNO



DOCUMENTO PRELIMINARE ALLA PROGETTAZIONE

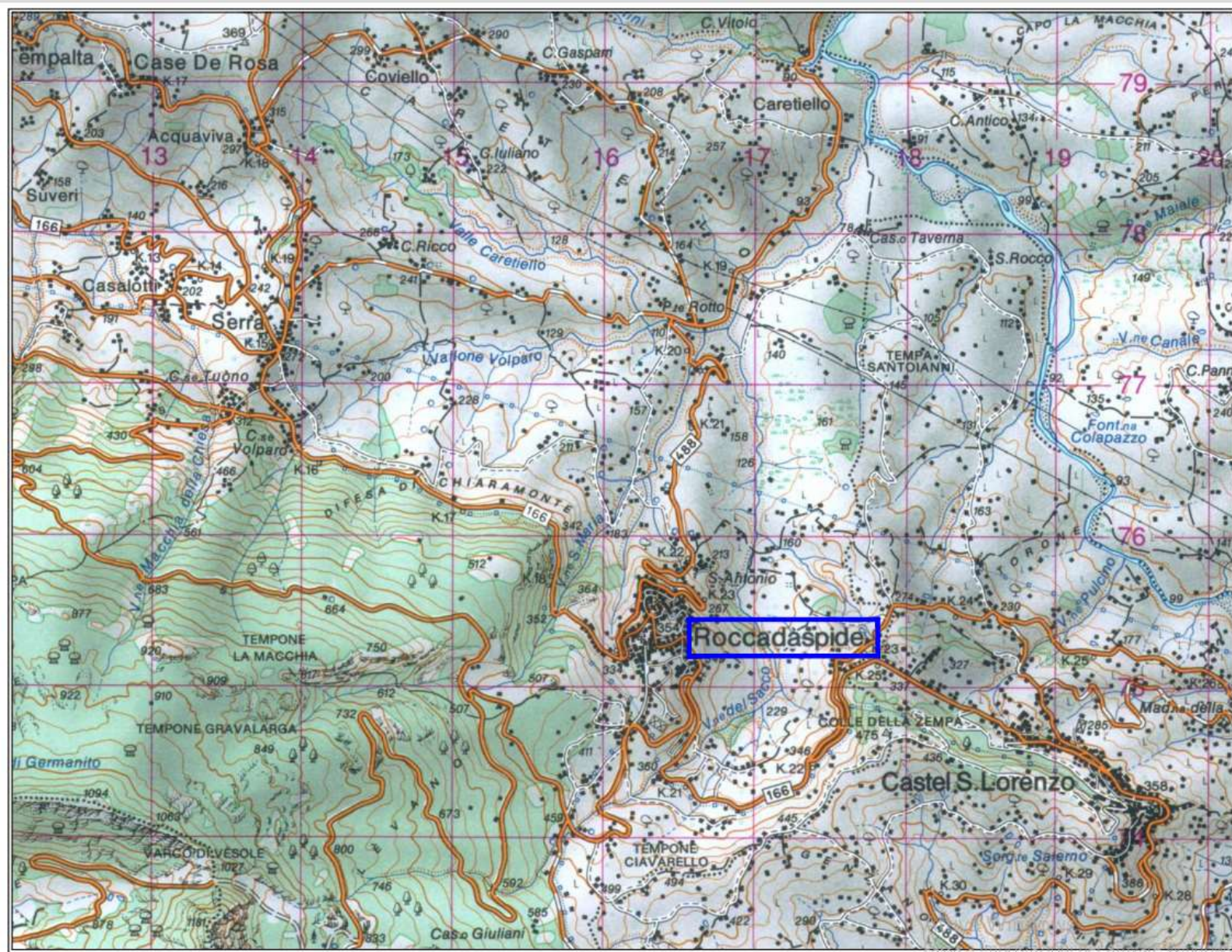
(art. 15 D.P.R. 207/2010 e art. 23 comma 4 del D.Lgs. 50/2016 e ss.mm.ii)

2. GRAFICI

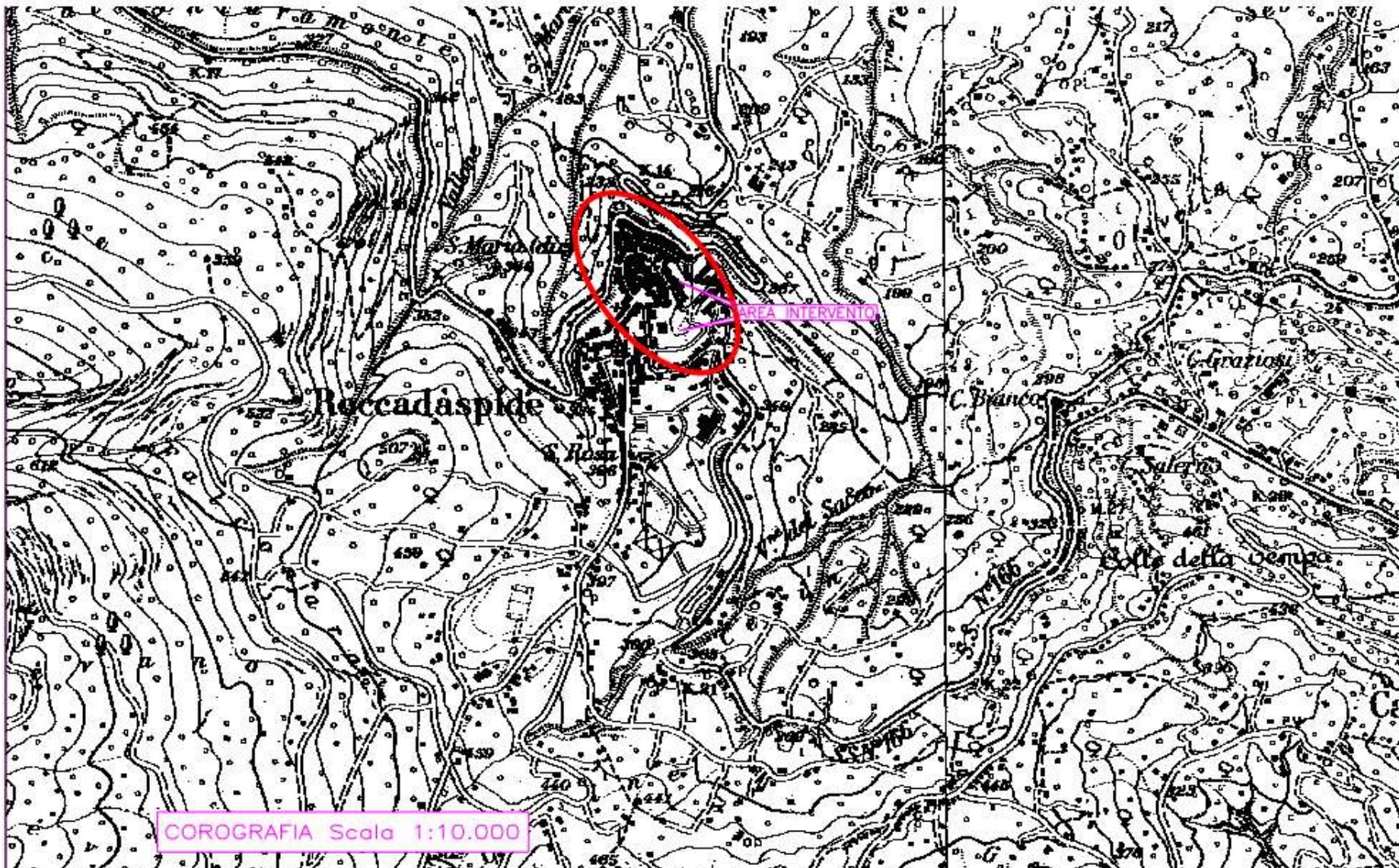
Il Responsabile del servizio LL.PP.

Ing. Tommaso M. Giuliani

Sommario	
INQUADRAMENTO TERRITORIALE	4
COROGRAFIA	5
ORTOFOTO	6
AEROFOTOGRAMMETRIA	7
CARTA DEL VINCOLO IDROGEOLOGICO	8
CARTA DEL VINCOLO IDROGEOLOGICO	9
CARTA VINCOLO PIANO DEL PARCO NAZIONALE DEL CILENTO, VALLO DI DIANO E ALBURNI - AREE CONTIGUE AL PARCO	10
CARTA DEL RISCHIO FRANA AUTORITY BACINO REGIONALE CAMPANIA SUD ED INTERREGIONALE BACINO IDROGRAFICO FIUME SELE	11
CARTA DELLA PERICOLOSITA' DA FRANA AUTORITY BACINO REGIONALE CAMPANIA SUD ED INTERREGIONALE BACINO IDROGRAFICO FIUME SELE	12
CARTA VINCOLO RETE NATURA 2000 SITI DI INTERESSE COMUNITARIO (SIC) ZONE DI PROTEZIONE SPECIALE (ZPS)	13
CARTA BENI SOGGETTI A TUTELA PAESAGGISTICA: CORSI D'ACQUA - AREE BOSCADE ZONA DI INTERESSE ARCHEOLOGICO INDIZIATA	14
PERIMETRAZIONE CENTRO ABITATO CODICE DELLA STRADA ROCCADASPIDE CENTRO (D.LGS 285/92 - ART. 3 - COMMA 1 PUNTO 8)	15
CARATTERIZZAZIONE MORFOLOGICA PATRIMONIO GEOLOGICO	16
CARTA DI INQUADRAMENTO GEOLITOLOGICO	17
CARTA STRATIFICAZIONE STORICA ED IL PROCESSO DI ESPANSIONE DEGLI INSEDIAMENTI (ROCCADASPIDE CAPOLUOGO)	18
CARTA STRATIFICAZIONE STORICA ED IL PROCESSO DI ESPANSIONE DEGLI INSEDIAMENTI (ROCCADASPIDE CAPOLUOGO)	19
STRATIFICAZIONE STORICA ED PROCESSO DI ESPANSIONE DEGLI INSEDIAMENTI CENTRO STORICO: NUCLEO ANTICO E CORONA ESTERNA	20
.....	21
BENI SOGGETTI A VERIFICA DI INTERESSE CULTURALE E PAESAGGISTICO - CENTRO STORICO CAPOLUOGO CON LE VIE STORICHE	24
.....	26
DOTAZIONI TERRITORIALI ESISITENTI: ATTREZZATURE E SPAZI DI USO PUBBLICO INFRASTRUTTURE A RETE E SERVIZI CENTRO ABITATO	26
PUC ZONIZZAZIONE ROCCADASPIDE CAPOLUOGO	27



INQUADRAMENTO TERRITORIALE



COROGRAFIA



ORTOFOTO



AEROFOTOGRAMMETRIA



L'AREA NON E' SOTTOPOSTA AL VINCOLO IDROGEOLOGICO

LEGENDA

-  confine foglio rientrante nel vincolo idrogeologico
-  confine foglio fuori dal vincolo idrogeologico
-  particella catastale
-  numero foglio
-  fabbricati accatastati
-  vincolo idrogeologico

CARTA DEL VINCOLO IDROGEOLOGICO

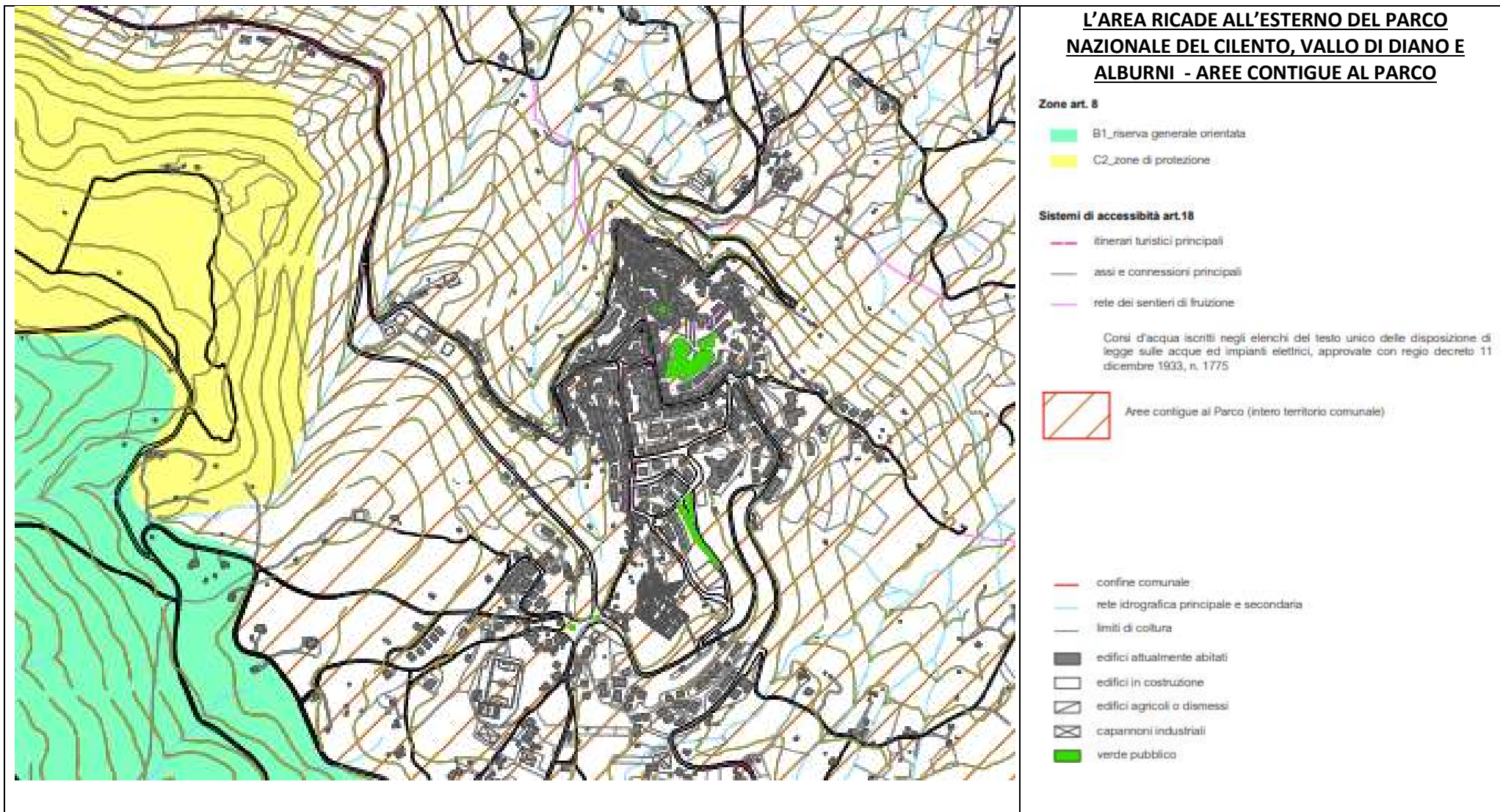


L'AREA NON E' SOTTOPOSTA AL VINCOLO IDROGEOLOGICO

LEGENDA

- VINCOLO IDROGEOLOGICO
- SORGENTI
- FASCE DI RISPETTO SORGENTI (200 mt)
- Acquedotto ALTO SELE**
di alimentazione idrica dai comuni collinari con sorgenti nei comuni di Senarchia e Casabritto. Alimentazione idrica dei settori comunali di Monte Doglia (rete idrica di zona rurale) e di Roccadaspide (rete idrica centro abitato del Capoluogo)
- Acquedotto COMUNALE**
con sorgenti nei comuni di Covatta e Formia. Alimentazione idrica territorio di Roccadaspide
- Area di rispetto cimiteriale

CARTA DEL VINCOLO IDROGEOLOGICO



CARTA VINCOLO PIANO DEL PARCO NAZIONALE DEL CILENTO, VALLO DI DIANO E ALBURNI - AREE CONTIGUE AL PARCO



Rischio potenziale

- R_utr1** Rischio potenziale gravante su Unità territoriali di riferimento soggette a pericolosità potenziale Putr_ con esposizione a un danno moderato, nonché su Unità territoriali di riferimento soggette a pericolosità potenziale Putr_1, con esposizione a un danno moderato o medio

- R_utr2** Rischio potenziale gravante su Unità territoriali di riferimento soggette a pericolosità potenziale Putr_ con esposizione a un danno moderato, su Unità territoriali di riferimento soggette a pericolosità potenziale Putr_3, con esposizione a un danno moderato o medio, su Unità territoriali di riferimento soggette a pericolosità potenziale Putr_2, con esposizione a un danno medio o elevato ed infine su Unità territoriali di riferimento soggette a pericolosità potenziale Putr_1, con esposizione a un danno elevato o altissimo

- R_utr3** Rischio potenziale gravante su Unità territoriali di riferimento soggette a pericolosità potenziale Putr_ con esposizione a un danno medio, su Unità territoriali di riferimento soggette a pericolosità potenziale Putr_3, con esposizione a un danno elevato, infine su Unità territoriali di riferimento soggette a pericolosità potenziale Putr_2, con esposizione a un danno altissimo

- R_utr4** Rischio potenziale gravante su Unità territoriali di riferimento soggette a pericolosità potenziale Putr_ con esposizione a un danno elevato o altissimo, nonché su Unità territoriali di riferimento soggette a pericolosità potenziale Putr_3, con esposizione a un danno altissimo

- R_utr5** Rischio potenziale gravante sulle Unità Territoriali di Riferimento soggette a pericolosità potenziale Putr_ da approfondire attraverso uno studio geologico di dettaglio

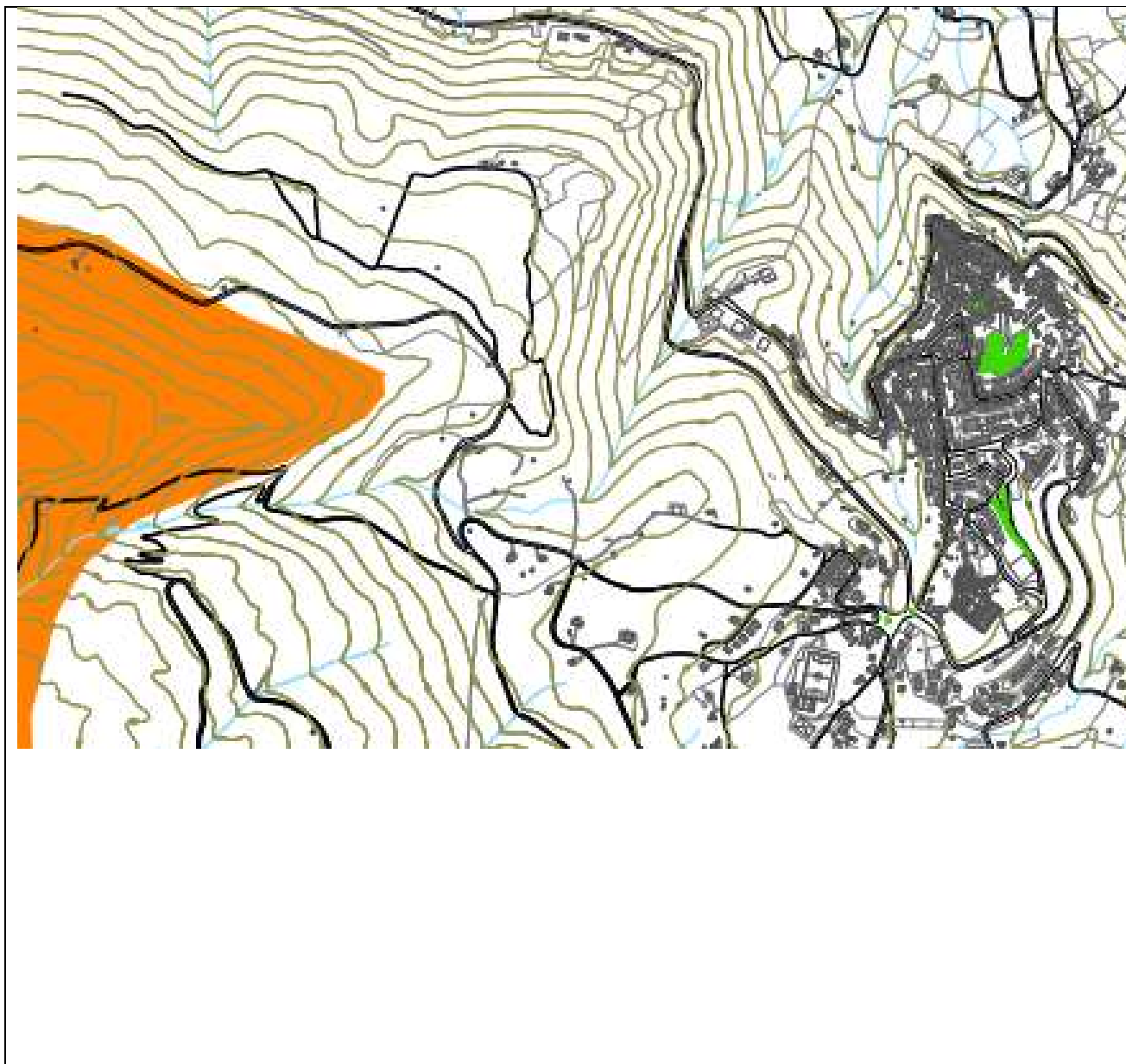
CARTA DEL RISCHIO FRANA AUTORITY BACINO REGIONALE CAMPANIA SUD ED INTERREGIONALE BACINO IDROGRAFICO FIUME SELE



Pericolosità potenziale

- P_utr1** Moderata propensione all'innesco-transito-invasione per frane paragonabili a quelle che caratterizzano attualmente la stessa Unità Territoriale di Riferimento
- P_utr2** Media propensione all'innesco-transito-invasione per frane paragonabili a quelle che caratterizzano attualmente la stessa Unità Territoriale di Riferimento
- P_utr3** Elevata propensione all'innesco-transito-invasione per frane paragonabili a quelle che caratterizzano attualmente la stessa Unità Territoriale di Riferimento
- P_utr4** Molto elevata propensione all'innesco-transito-invasione per frane paragonabili a quelle che caratterizzano attualmente la stessa Unità Territoriale di Riferimento
- P_utr5** Propensione all'innesco-transito-invasione per frane da approfondire attraverso uno studio geologico di dettaglio

CARTA DELLA PERICOLOSITA' DA FRANA AUTORITY BACINO REGIONALE CAMPANIA SUD ED INTERREGIONALE BACINO IDROGRAFICO FIUME SELE



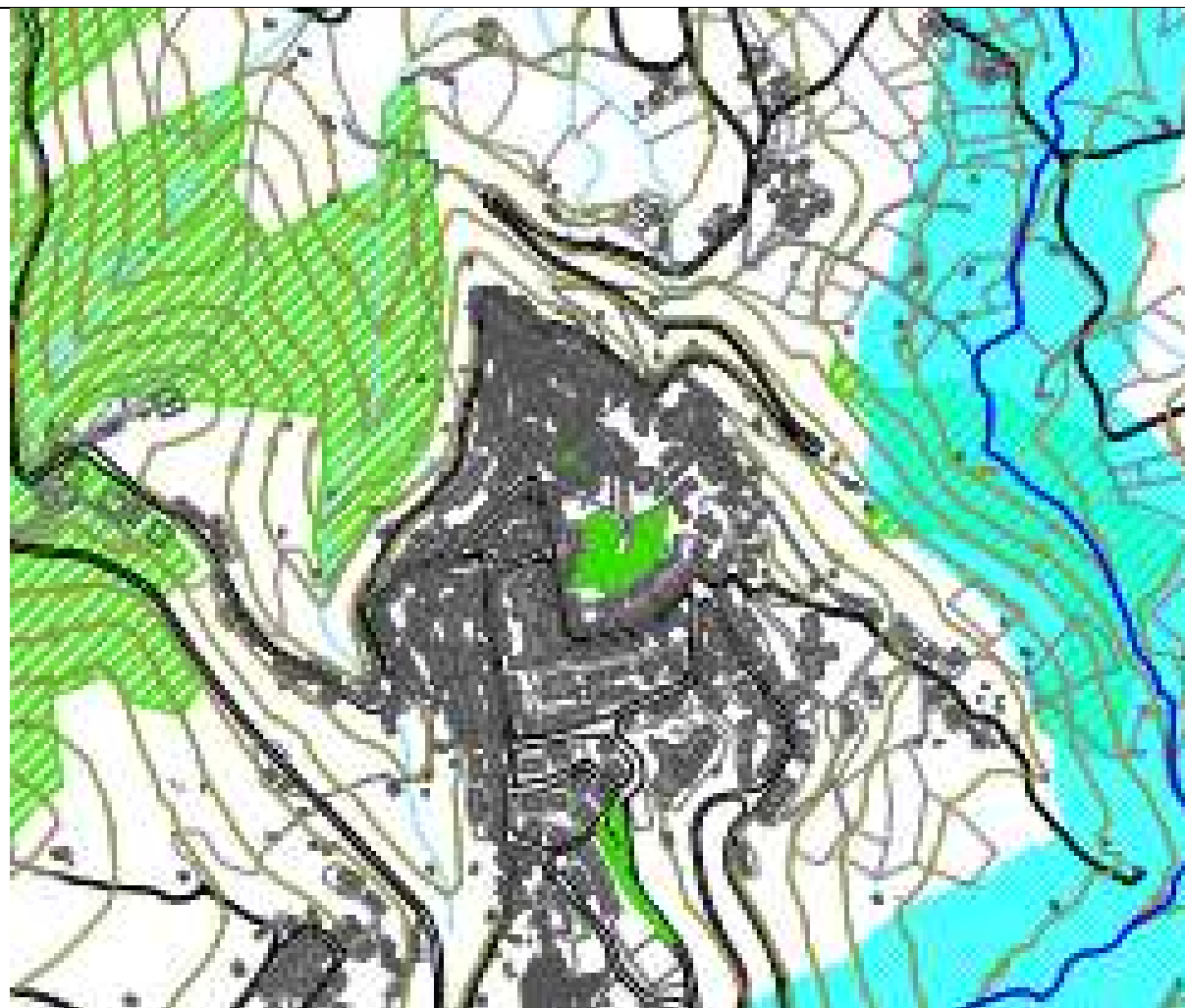
**L'AREA RICADE ALL'ESTERNO DELLA RETE NATURA 2000
SITI DI INTERESSE COMUNITARIO (SIC) ZONE DI
PROTEZIONE SPECIALE (ZPS)**

LEGENDA

- ZONA SIC E ZPS (SIC IT805031 - ZPS IT8050053 MONTI VESOLE E SOPRANO)
- ALTA VALLE DEL FIUME CALORE LUCANO (SIC IT8050002)

- confine comunale
- rete idrografica principale e secondaria
- limiti di coltura
- edifici attualmente abitati
- edifici in costruzione
- edifici agricoli o dismessi
- capannoni industriali
- verde pubblico


CARTA VINCOLO RETE NATURA 2000 SITI DI INTERESSE COMUNITARIO (SIC) ZONE DI PROTEZIONE SPECIALE (ZPS)




CARTA BENI SOGGETTI A TUTELA PAESAGGISTICA: CORSI D'ACQUA - AREE BOSCAE ZONA DI INTERESSE ARCHEOLOGICO INDIZIATA


L'AREA NON COMPRENDE BENI SOGGETTI A TUTELA PAESAGGISTICA: CORSI D'ACQUA - AREE BOSCAE ZONA DI INTERESSE ARCHEOLOGICO INDIZIATA

LEGENDA

-  Area con vincolo paesaggistico lungo il tracciato del corso d'acqua, con definizione puntuale a fasi con riferimento alle planimetrie catastali per una fascia di 150 metri per ognuna delle sponde o piedi degli argini

-  Aree boscate: i territori coperti da foreste e da boschi percorsi o danneggiati dal fuoco, e quelli sottoposti a vincolo di rimboscimento, come definiti dall'articolo 2, comma 2 e 6, del decreto legislativo 18 maggio 2001, n. 227, con prima individuazione cartografica fatta secondo il PTCP, e con delimitazione finale delle aree a fasi, in caso di intervento, con riferimento alla vegetazione presente in loco, con rilievo, anche fotografico, da riportarsi sugli atti tecnici del progetto

-  Corsi d'acqua soggetti a vincolo paesaggistico

-  Zona di interesse archeologico indiziata

-  rete idrografica principale e secondaria

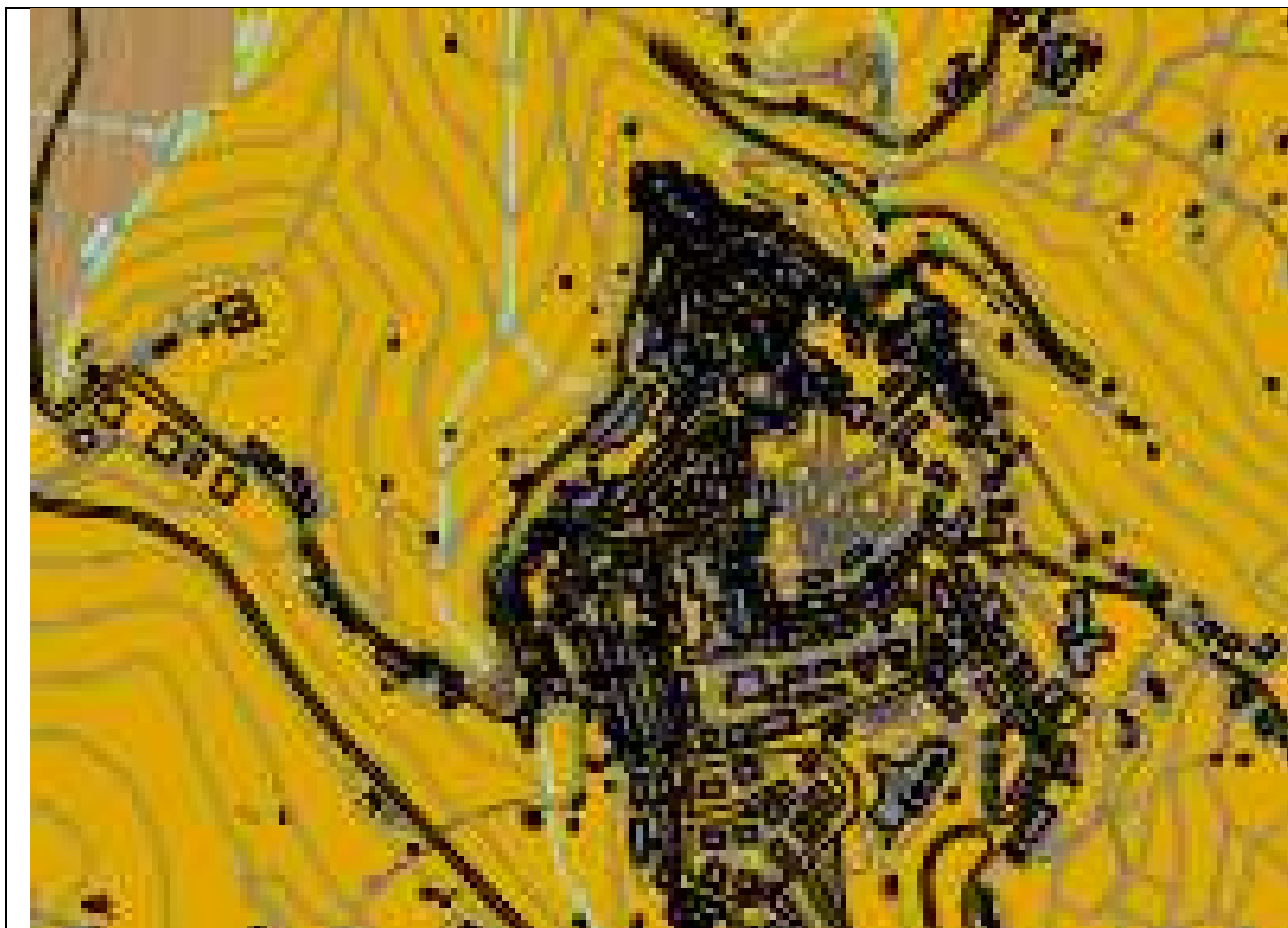
-  confine comunale



LEGENDA DELIMITAZIONE TRATTI DI STRADA IN CENTRO ABITATO

- A
B
Strada statale 166: A km 18+270 - B km 20+100
- C
D
Strada regionale 488: C km 0,00 - D km 0+900
- E
F
Strada provinciale 414: E km 0,00 - F km 1+00

PERIMETRAZIONE CENTRO ABITATO CODICE DELLA STRADA ROCCADASPIDE CENTRO (D.LGS 285/92 - ART. 3 - COMMA 1 PUNTO 8)



LEGENDA

CARATTERIZZAZIONE MORFOLOGICA E PATRIMONIO GEOLOGICO

Il sistema dei crinali

— Limite Bacino Idrografico Principale - Crinale principale

▲ Vetta

■ Area di crinale principale

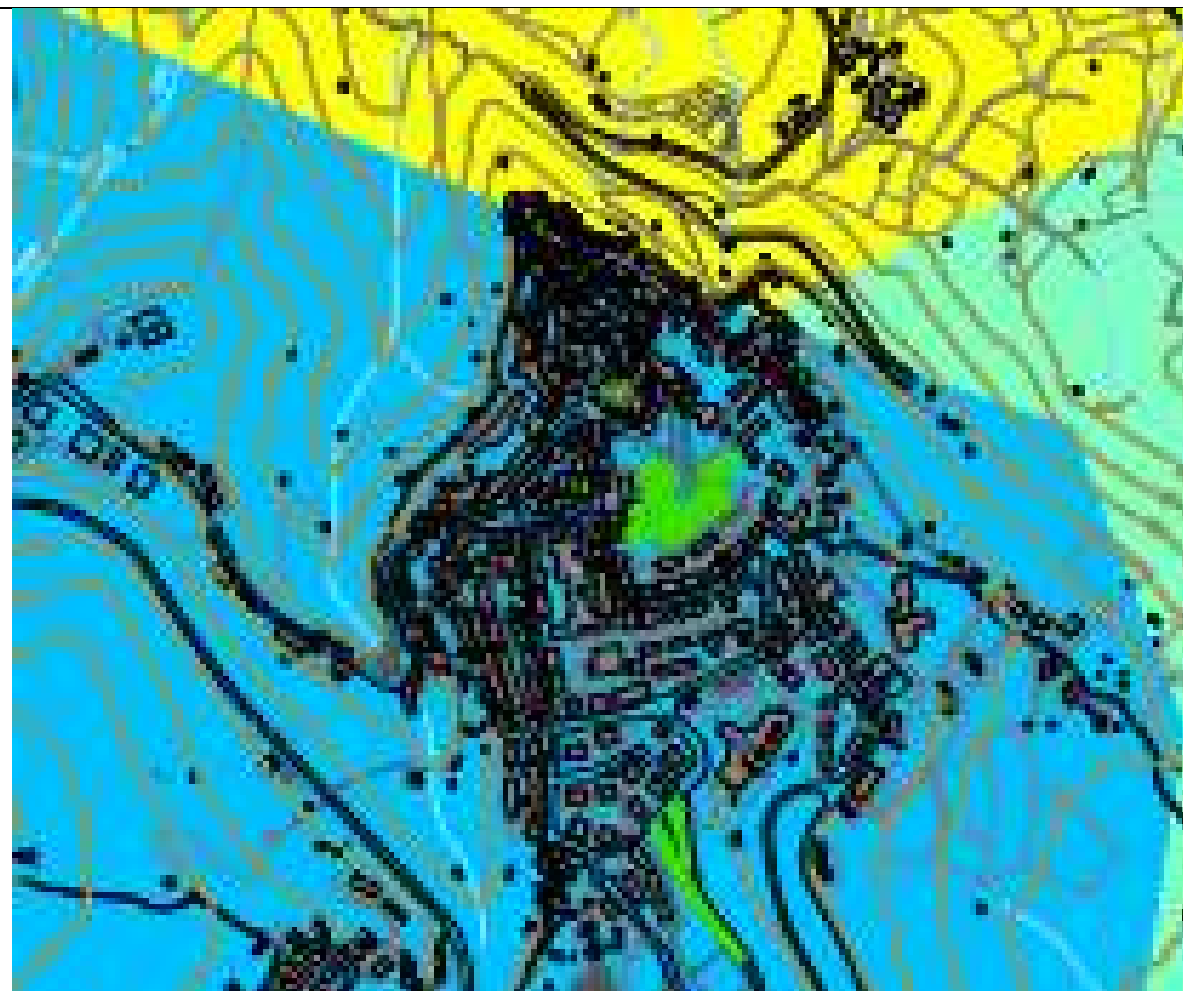
Assetto morfologico

■ Rilievi altipiani

■ Cave

■ Rilievi collinari

CARATTERIZZAZIONE MORFOLOGICA PATRIMONIO GEOLOGICO



LEGENDA

CARTA GEOLITOLOGICA



calcari e dolomia

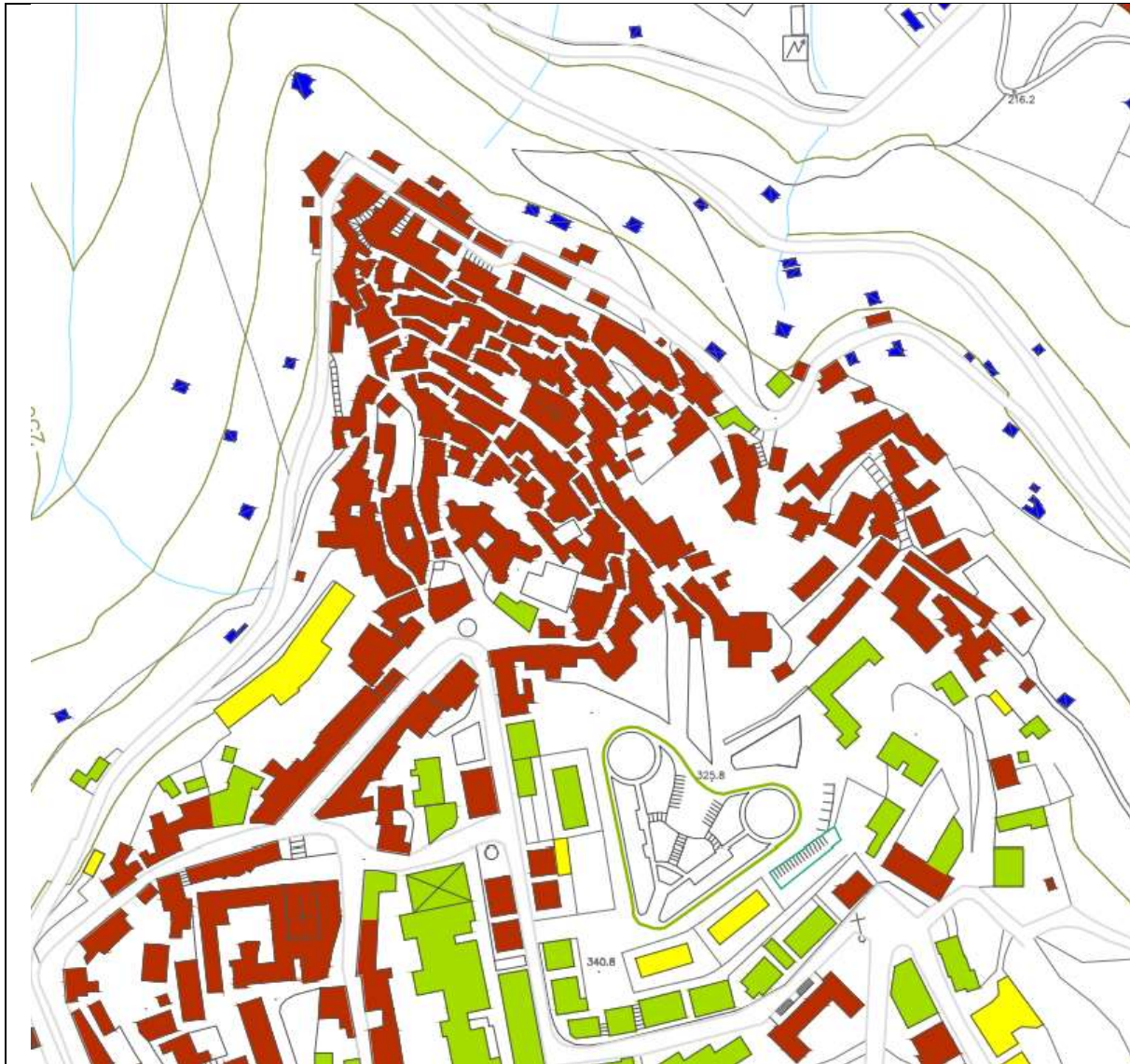


unita' prevalentemente flyschoidi, torbidi



formazioni prevalentemente arenacee

CARTA DI INQUADRAMENTO GEOLITOLOGICO



LEGENDA

Insedimenti consolidati

■ Insediamenti storici consolidati (aree edificate al 1955 / 56)

Insedimenti di recente formazione

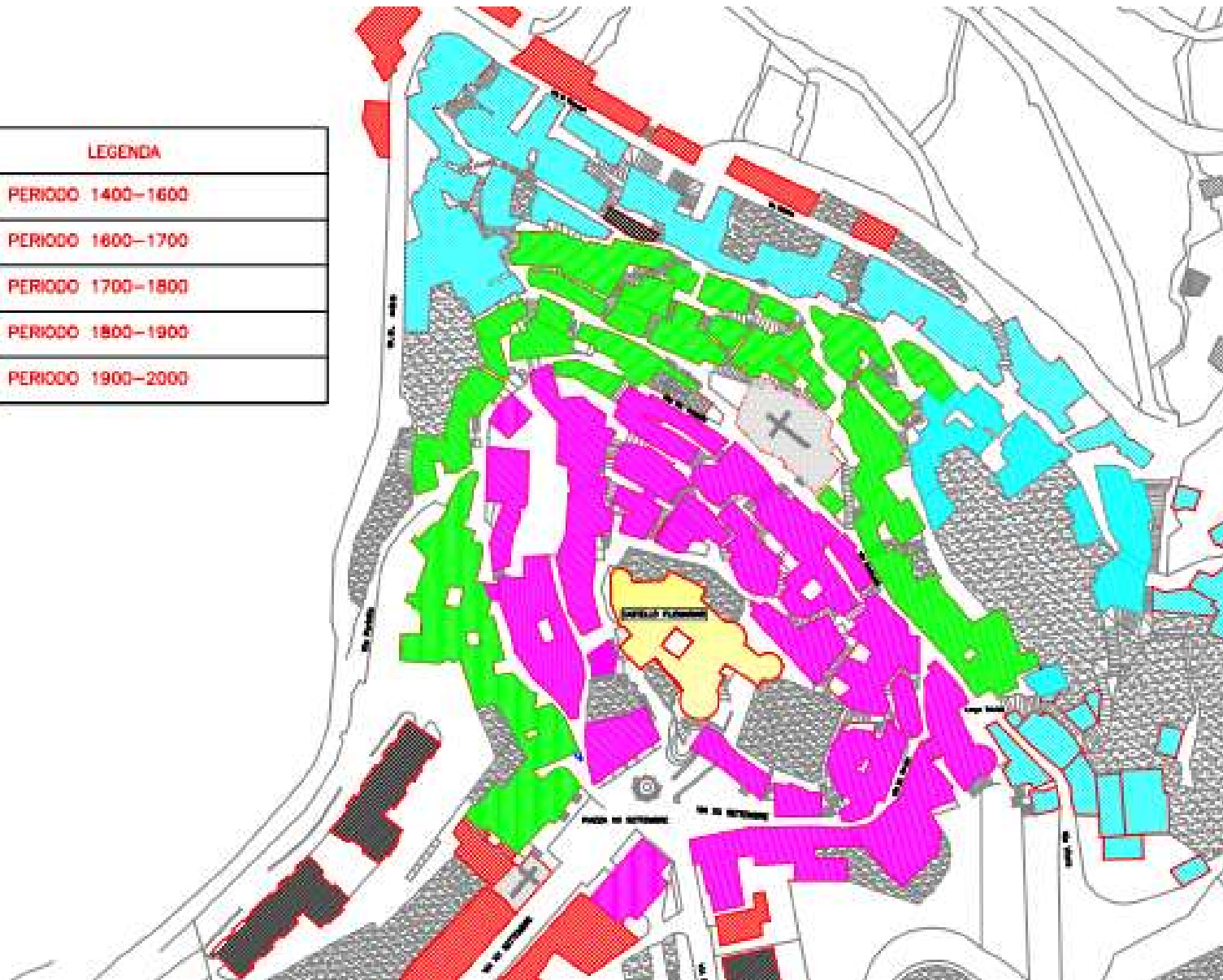
■ Insediamenti di recente formazione (aree edificate tra il 1956 ed il 1987)

■ Insediamenti recentissimi (aree edificate dopo il 1987)

■ Edifici zona rurale

CARTA STRATIFICAZIONE STORICA ED IL PROCESSO DI ESPANSIONE DEGLI INSEDIAMENTI (ROCCADASPIDE CAPOLUOGO)

LEGENDA	
	PERIODO 1400-1600
	PERIODO 1600-1700
	PERIODO 1700-1800
	PERIODO 1800-1900
	PERIODO 1900-2000



CARTA STRATIFICAZIONE STORICA ED IL PROCESSO DI ESPANSIONE DEGLI INSEDIAMENTI (ROCCADASPIDE CAPOLUOGO)



**STRATIFICAZIONE STORICA ED PROCESSO DI ESPANSIONE DEGLI INSEDIAMENTI CENTRO STORICO: NUCLEO ANTICO E CORONA
ESTERNA**

Architettura religiosa_Convento Santa Maria



Architettura difensiva_“Castello medioevale dei principi Fiomarino, ora proprietà Giuliani”



Architettura religiosa Chiesa Santa Maria dell'Assunta

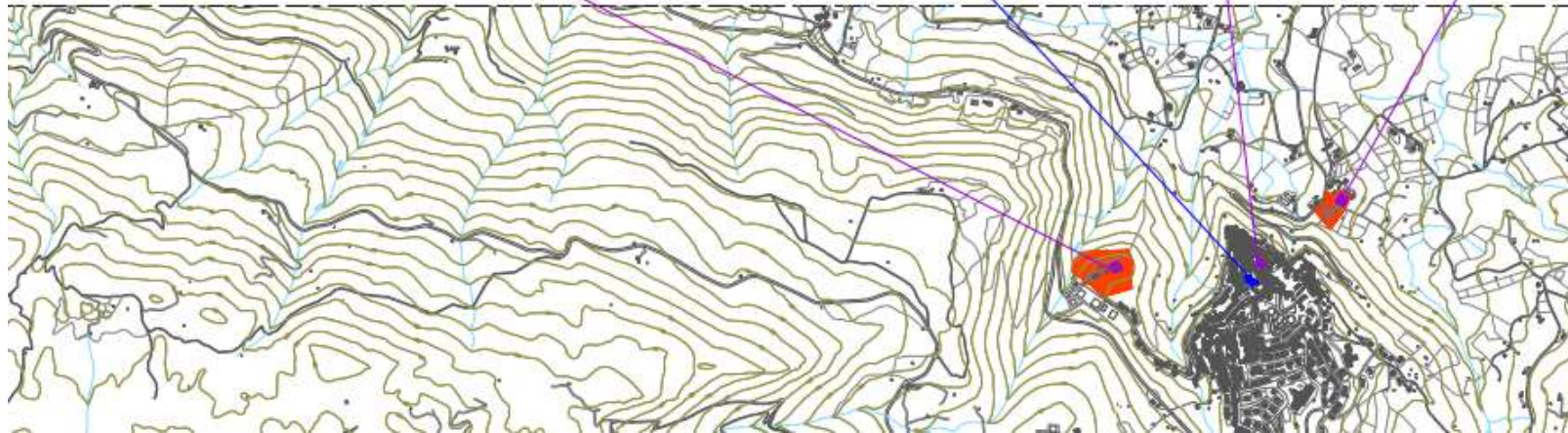


Architettura religiosa_Convento S. Antonio



LEGENDA

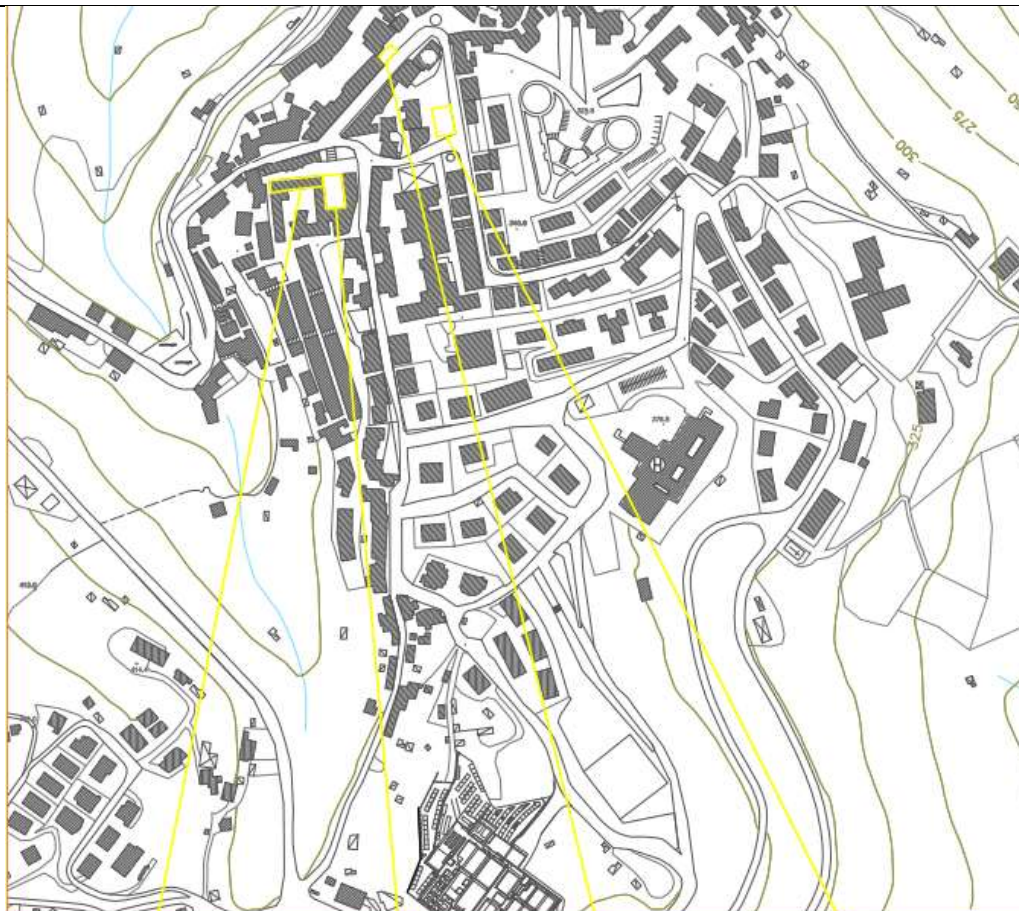
-  Architettura religiosa
-  Architettura difensiva
-  Fascia di rispetto edificio vincolato



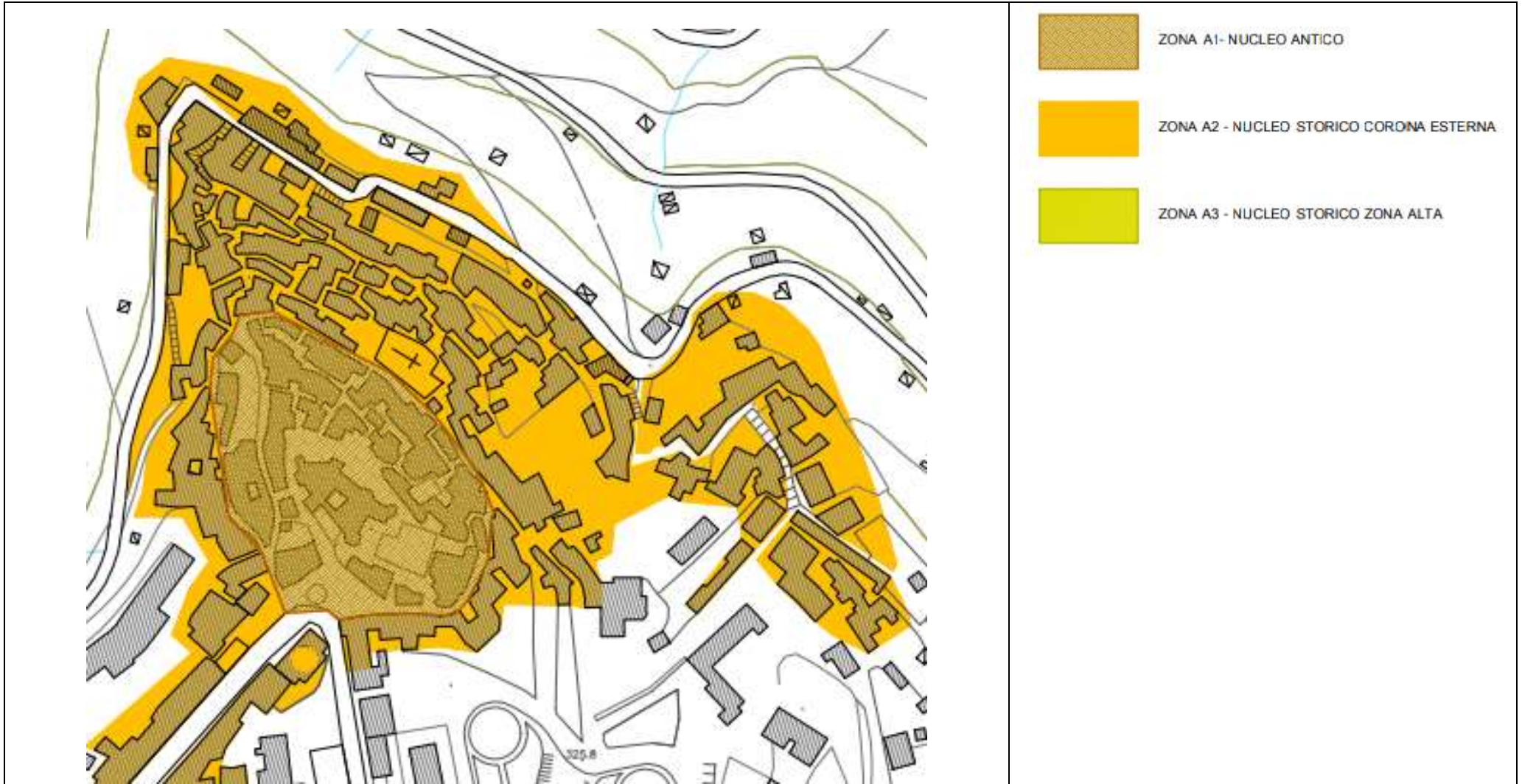
BENI CULTURALI INDIVIDUATI INA BASE ALLA LEGGE (art. 2 - comma 2 - Dlgs 42/2004) EDIFICI PRIVATI E RELIGIOSI FASCE DI TUTELA



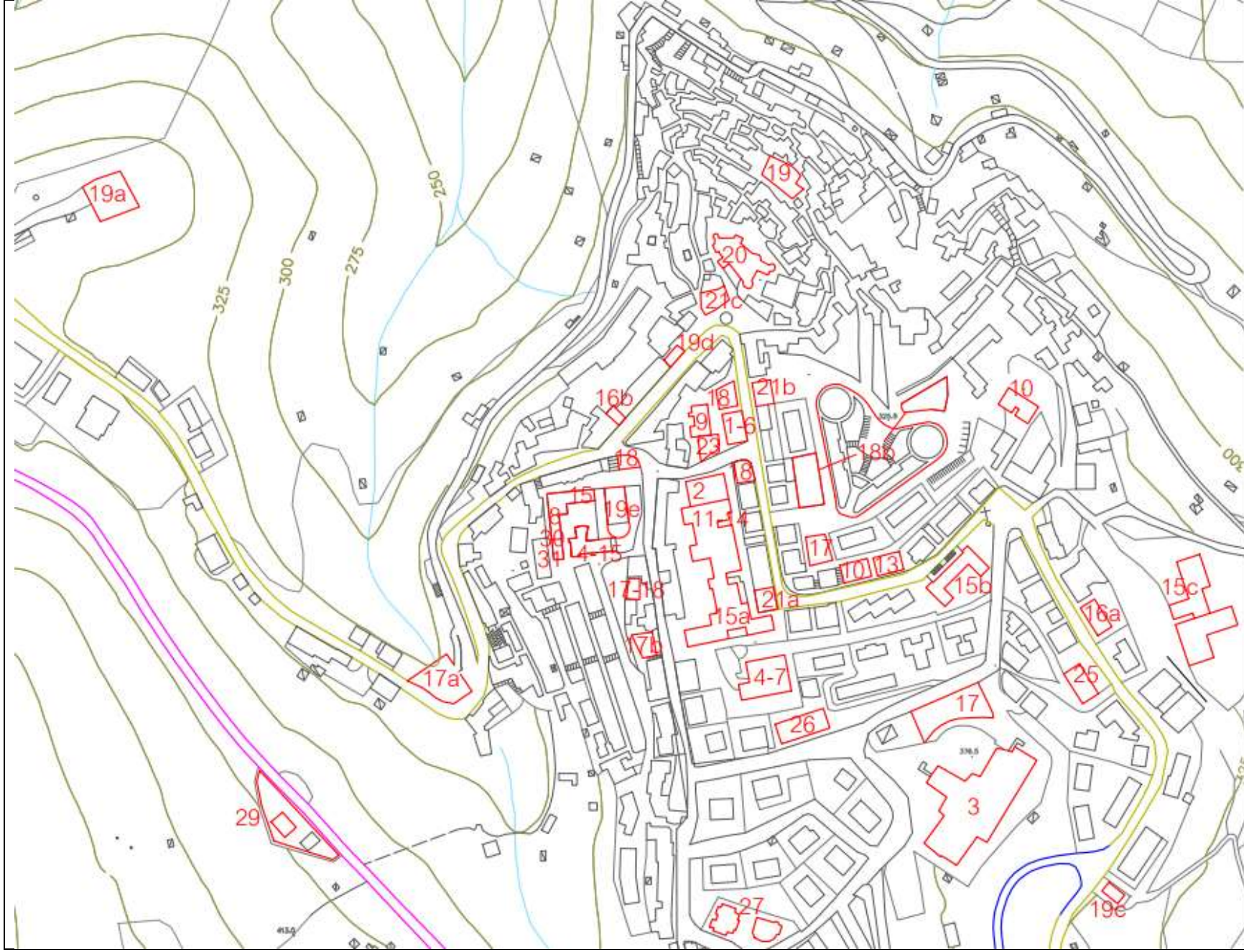
BENI CULTURALI INDIVIDUATI IN BASE ALLA LEGGE (art. 2 - comma 2 - Dlgs 42/2004) EDIFICI PRIVATI E RELIGIOSI FASCE DI TUTELA



BENI CULTURALI INDIVIDUATI INA BASE ALLA LEGGE (art. 2 - comma 2 - Dlgs 42/2004) EDIFICI PRIVATI E RELIGIOSI FASCE DI TUTELA



BENI SOGGETTI A VERIFICA DI INTERESSE CULTURALE E PAESAGGISTICO - CENTRO STORICO CAPOLUOGO CON LE VIE STORICHE



LEGENDA _ Attrezzature pubbliche o d'uso pubblico

SEDE MUNICIPALE	1	CASERMA CARABINIERI	25
MERCATO COPERTO-SCUOLA MEDIA	2	CINETEATRO	26
OSPEDALE	3	STAZIONE AUTOBUS	27
POLIAMBULATORIO	4	CENTRO PER L'IMPIEGO	28
COMUNITA' MONTANA	5	DISTRIBUTORE DI BENZINA	29
CORPO FORESTALE	6	ASILO	30
PRETURA/GIUDICI DI PACE	7	GUARDIA MEDICA	31
DIPARTIMENTO IGIENE MENTALE	8	SCUOLA MEDIA - MERCATO COPERTO	32
UFFICIO DI COLLOCAMENTO	9	STRADA STATALE 166	==
UFFICIO POSTALE	10	STRADA REGIONALE 488/b	==
CENTRO DI LETTURA	11	STRADA PROVINCIALE 444	==
CIMITERO	12	STRADA PROVINCIALE 419	==
STAPA <small>(autoriscaldamento centralizzato, riscaldamento a gas)</small>	13	STRADA PROVINCIALE 414	==
ISTITUTO COMPRESIVO	14	STRADA PROVINCIALE 258	==
SCUOLE	15	STRADA PROVINCIALE 111/b	==
FARMACIA e PARAFARMACIA	16	STRADA COMUNALE	==
PARCHEGGI PUBBLICI	17	STRADA PRIVATA	==
GIARDINI PUBBLICI	18		
CHIESE E CONVENTI	19		
CASTELLO	20		
BANCA	21		
IMPIANTI SPORTIVI	22		
BAGNI PUBBLICI	23		
ELIPORTO	24		

INFRASTRUTTURE A RETE E SERVIZI ESISTENTI
Reti fibra
Reti fognarie
Reti elettriche
Reti telefoniche
Impianti di depurazione comunale
Servizi di raccolta differenziata (RDU)
Servizi comunali di trasporto alunni scuole elementari e materne
Servizi di trasporto scolastico

DOTAZIONI TERRITORIALI ESISTENTI: ATTREZZATURE E SPAZI DI USO PUBBLICO INFRASTRUTTURE A RETE E SERVIZI CENTRO ABITATO



PUC ZONIZZAZIONE ROCCADASPIDE CAPOLUOGO

-  ZONA A1- NUCLEO ANTICO
 -  ZONA A2 - NUCLEO STORICO CORONA ESTERNA
 -  ZONA A3 - NUCLEO STORICO SUD-OVEST
 -  ZONA B1 - TESSUTO CONSOLIDATO
 -  ZONA B2 - TESSUTO CONSOLIDATO PERIFERICO DI COMPLETAMENTO
 -  ZONA B3 - ZONA RESIDENZIALE IACP
 -  ZONA C1 - ZONE RESIDENZIALI
PANI DI LOTTIZZAZIONE
 -  ZONA C2 - ZONA RESIDENZIALE PEEP
 -  ZONA C3 - ZONA DI NUOVO IMPIANTO - PEREQUAZIONE
 -  ZONA D1.1 - IMPIANTI PRODUTTIVI ESISTENTI E DI
COMPLETAMENTO
 -  ZONA D1.2 - IMPIANTI PRODUTTIVI ESISTENTI
 -  ZONA D2 - IMPIANTI DISTRIBUZIONE CARBURANTI
 -  ZONA E3 VERDE PRIVATO IN AMBITO URBANO
- STANDARD URBANISTICI A VALENZA TERRITORIALE
-  ZONA F1 ATTREZZATURE PER L'ISTRUZIONE
SUPERIORE ALL'OBBLIGO
 -  ZONA F2 ATTREZZATURE SANITARIE ED
OSPEDALIERE
 -  ZONA F3 ATTREZZATURE DI INTERESSE GENERALE
A SCALA TERRITORIALE
- STANDARD URBANISTICI A VALENZA LOCALE
-  ZONA G_a - AREE DI ISTRUZIONE
 -  ZONA G_b - EDIFICI O ATTREZZATURE DI INTERESSE COMUNE
 -  ZONA G_c - SPAZI PUBBLICI ATTREZZATI A PARCO,
PER IL GIOCO E LO SPORT
 -  ZONA G_d - PARCHEGGIO PUBBLICO

